



AVIS A LA POPULATION

27 août 2010

C
M
Z
M
D
R
O
S
M
D

Liste électorale

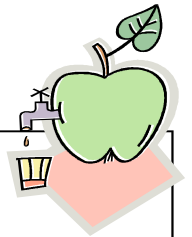


La révision de la liste électorale a lieu chaque année du 1er septembre au 31 décembre.

Les personnes nouvellement arrivées et n'ayant pas encore accomplis cette démarche pourront se faire inscrire sur la liste électorale communale en se présentant à la mairie aux heures d'ouverture au public.

ATTENTION : une inscription sur le fichier domiciliaire, ne signifie pas que vous êtes inscrits sur la liste électorale ! N'attendez pas le 31 décembre pour accomplir cette démarche !

Atelier de jus de fruits



L'atelier de « jus de fruits » ouvre ses portes fin août.

Les membres de la société des Arboriculteurs de Benfeld et Environs vous rappellent que les fruits doivent être propres, et ne doivent pas contenir d'objets nuisibles pour les machines.

Afin d'éviter toute attente inutile, l'atelier travaillera sur rendez-vous.

N° de téléphone de l'atelier : 03.88.58.96.28

Permanence du Conseiller Général

M. Roland BRENDLE, Conseiller Général du Canton de Benfeld, tiendra une permanence à la mairie de BENFELD, le mardi 7 septembre 2010 de 10h00 à 11h00.

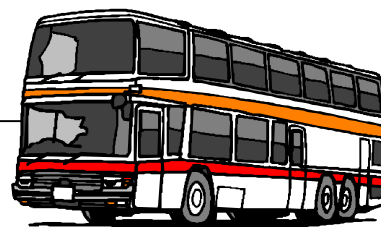
Les personnes qui souhaitent le rencontrer, peuvent se présenter à la mairie sans rendez-vous préalable.

DON DU SANG



le mardi 31 août 2010
à la salle du Courlis
à Herbsheim.

Les transports scolaires



Les marchés des lignes scolaires desservant le collège de Benfeld sont arrivés à échéance l'an dernier. Ils ont donc été renouvelés et attribués à la société « Autocars Bastien ».

Ci-après les horaires concernant le ramassage scolaire pour la rentrée scolaire 2010 à destination de BENFELD :

Trajet « aller »

Renvois		Trimestres 1 et 3		Trimestre 2	
Commune	Itinéraires Services	613-01	613-03	613-03	613-01
	Point d'arrêt	Immjv--	Immjv--	Immjv--	Immjv--
ROSSFELD	Mairie	07:18			07:38
ROSSFELD	Nord	07:20			07:40

Trajet « retour »

Renvois		Trimestres 1 et 3				Trimestre 2			
Commune	Itinéraires Services	613-02	613-02	613-04	613-04	613-04	613-04	613-02	613-02
	Point d'arrêt	Im-jv--	--m----	Im-jv--	--m----	Im-jv--	--m----	Im-jv--	--m----
ROSSFELD	Nord	17:10	12:25					17:30	12:45
ROSSFELD	Mairie	17:12	12:27					17:32	12:47

Les horaires des bus à destination de SELESTAT et d'ERSTEIN sont consultables sur le site du Conseil Général du Bas-Rhin à l'adresse suivante « www.bas-rhin.fr » - rubrique « se déplacer » puis il faut cliquer sur « transports scolaires » et « horaires des lignes scolaires ».

A l'aide d'un moteur de recherche vous pourrez, en saisissant le nom de votre commune, voir l'ensemble des horaires et points d'arrêt des lignes desservant Rossfeld.

CICAS (centre d'information conseil et accueil des salariés)



Pour votre retraite complémentaire, renseignements et ouverture de dossier contactez le : 0 820 200 189 (0,09€/mn à partir d'un poste fixe).

Possibilité d'accueil sur rendez-vous à SELESTAT.

CONSTRUIRE, TRANSFORMER OU AGRANDIR VOTRE LOGEMENT

Votre architecte-conseiller du CAUE du Bas-Rhin intervient dans votre commune et vous conseille sur rendez-vous au 03 88 15 02 30 _ www.caue67.com

BENEFICIEZ D'UN CONSEIL AVANT DE VOUS ENGAGER :

Votre conseiller (architecte ou paysagiste) vous enseigne et vous informe sur tous les problèmes concernant l'acte de construction.

Si vous souhaitez construire, aménager, transformer, restaurer votre habitation, votre local d'activités, votre jardin...

Il vous aide à :

- l'apercevoir de votre terrain,
- connaître les règles administratives
- définir vos besoins, l'organisation et l'importance des espaces à créer et à y réorganiser,
- adapter le projet au site et à son environnement,
- envisager les techniques, les matériaux et les couleurs appropriés,
- maîtriser les coûts de construction et les dépenses de fonctionnement

A noter

- Le conseil de l'architecte du CAUE est gratuit pour le particulier. Il se passe hors de tout acte marchand
- Les conseils ne remplacent pas votre architecte ou constructeur, ils vous apportent conseils et informations : ils ne font pas de maîtrise d'œuvre.
- Le CAUE du Bas-Rhin est une association à compétence séparée créée par la loi n°77 du 3 janvier 1977 sur l'architecture.
- Le CAUE est composé d'une quarantaine d'experts : architectes, urbanistes, paysagistes qui conseillent les particuliers et assistent les maires (projets publics immobiliers, et, privés, associations, entreprises...) en ce qui concerne la qualité architecturale, urbaine, paysagère et environnementale de leurs projets d'aménagement, d'aménagement et de réorganisation de l'urbanisme.

COMMENT RENCONTRER UN CONSEILLER DU CAUE :

- Vous n'avez pas encore le permis, ni déposé de demande de Permis de Construire
- Votre projet se situe dans le département du Bas-Rhin

PRENEZ RENDEZ-VOUS :

en téléphonant au Conseil d'Architecture d'Urbanisme et d'Environnement du Bas-Rhin au 03 88 15 02 30

sur le site www.caue67.com dans la rubrique «service aux particuliers»



L'architecte-conseiller vous proposera sous 15 jours, un rendez-vous sur le lieu de votre projet.



75ème anniversaire du FC ROSSFELD

Les 2-3 octobre prochains, le FC Rossfeld va fêter son 75^{ème} anniversaire.

Après la réception des personnalités et la remise des distinctions au Club-House, le club organise le 2 octobre à partir de 20h à la salle des fêtes, une soirée dansante pour ses membres et invite également tous les anciens joueurs et joueuses ayant déjà porté le maillot « BLEU » à venir se retrouver autour d'une bonne table (apéritif, buffet froid, fromage, dessert, café pour 20€) pour évoquer les souvenirs « rossfeldois ».

Pour trouver de plus amples renseignements sur cette manifestation et sur la vie du FCR n'hésitez pas à aller sur le site du FCR fcrossfeld@free.fr

Inscrivez vous dès à présent au 03 88 74 73 39 ou par mail holtz.charles@wanadoo.fr

Les anniversaires de septembre



Le 4 septembre :	M. Léon MURINGER	79 ans
Le 13 septembre :	Mme Georgette DAMBACH	85 ans
Le 15 septembre :	Mme Charlotte URBAN	78 ans
Le 21 septembre :	M. Gilbert KRETZ	75 ans
Le 23 septembre :	Mme Denise MANGOLD	82 ans

Joyeux anniversaire!